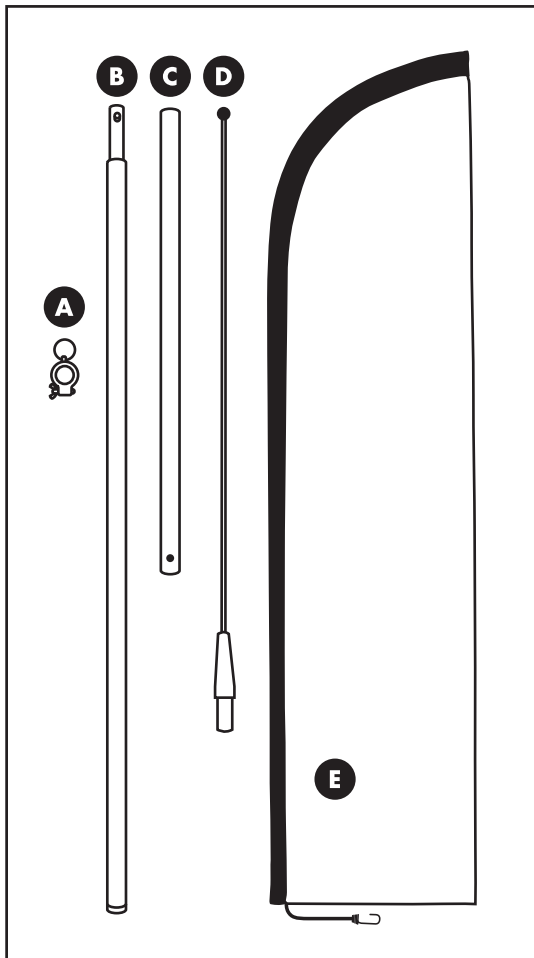




BEACH FLAG

ORIFLAMME CLASSIQUE

2,30_M

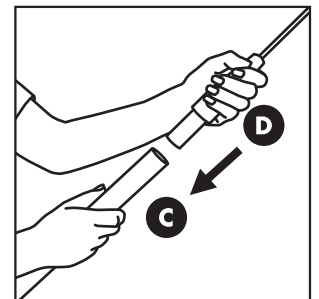
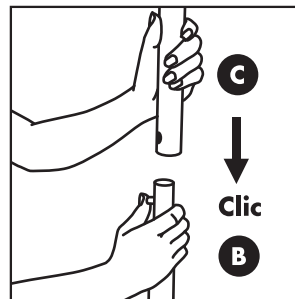
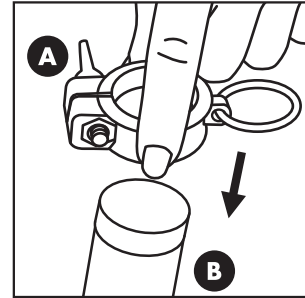


- A - Bague de fixation
- B - Tube aluminium avec bouchon
- C - Tube aluminium
- D - Tige fibre de verre
- E - Voile

1 MÂT

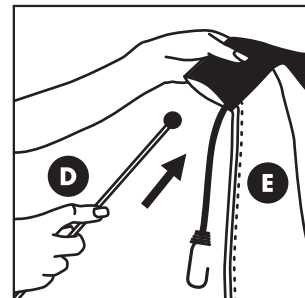
Emboîter comme suit :

- 1 - Bague A dans tube B
- 2 - Tube C dans tube B
- 3 - Tige D dans tube C



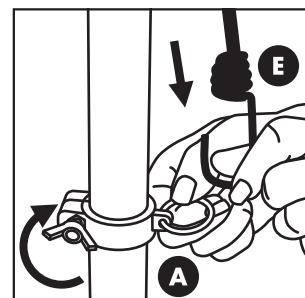
2 VOILE

Enfiler la voile E sur tige D jusqu'au tube B



3 FIXATION

Fixer le sandow de la voile E à la bague de fixation A.
Ajuster la hauteur de A et visser



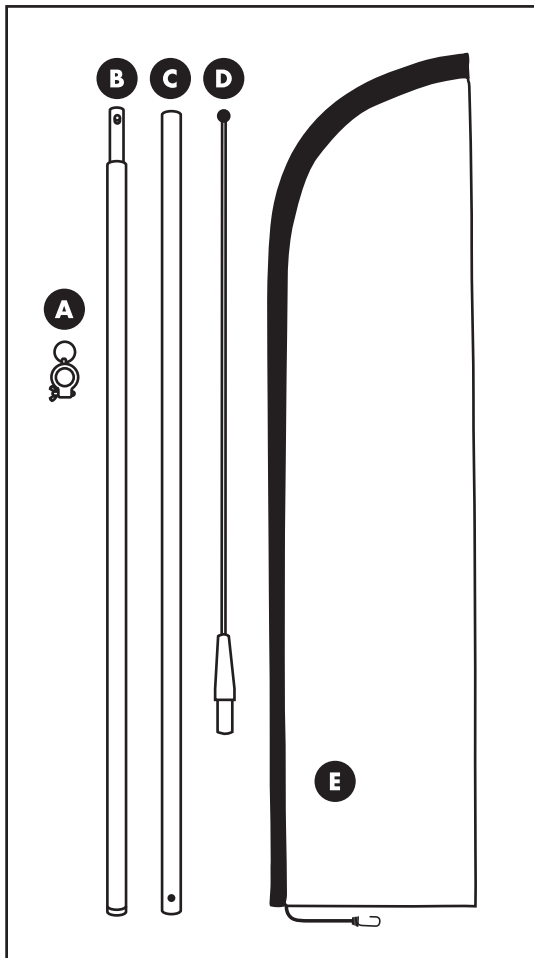
Le mât et la voile sont prêts à être disposés dans un pied



BEACH FLAG

ORIFLAMME CLASSIQUE

2,80_M

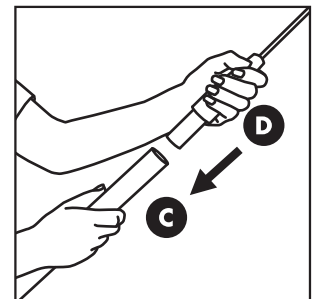
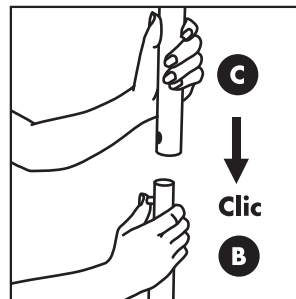
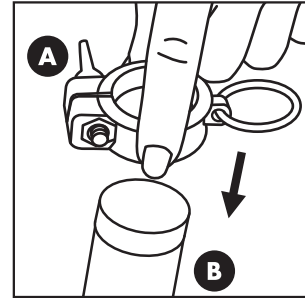


- A - Bague de fixation
- B - Tube aluminium avec bouchon
- C - Tube aluminium
- D - Tige fibre de verre
- E - Voile

1 MÂT

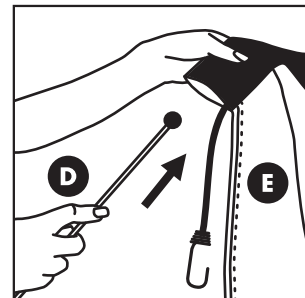
Emboîter comme suit :

- 1 - Bague A dans tube B
- 2 - Tube C dans tube B
- 3 - Tige D dans tube C



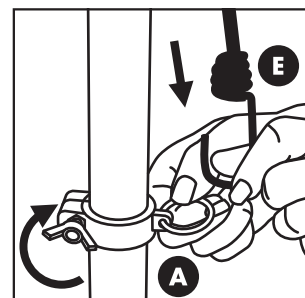
2 VOILE

Enfiler la voile E sur tige D jusqu'au tube B



3 FIXATION

Fixer le sandow de la voile E à la bague de fixation A.
Ajuster la hauteur de A et visser



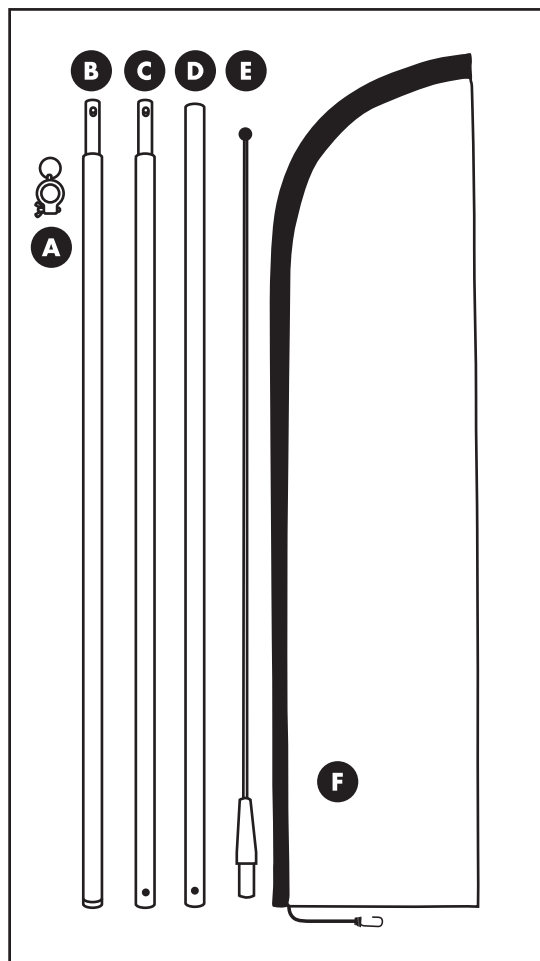
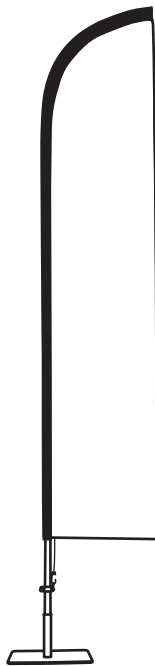
Le mât et la voile sont prêts à être disposés dans un pied



BEACH FLAG

ORIFLAMME CLASSIQUE

4,00M

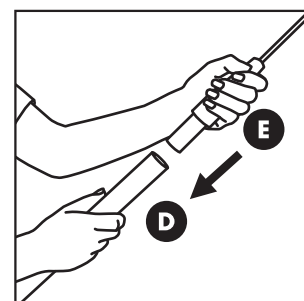
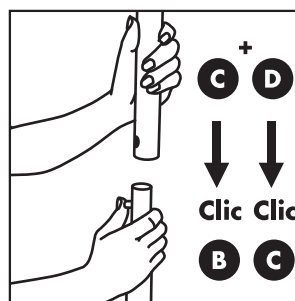
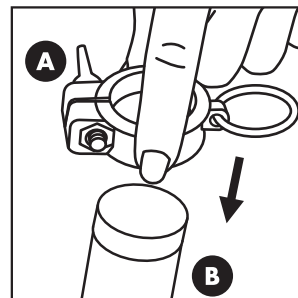


- A - Bague de fixation
- B - Tube aluminium avec bouchon
- C - Tube aluminium
- D - Tube aluminium
- E - Tige fibre de verre
- F - Voile

1 MÂT

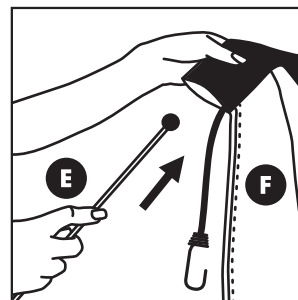
Emboîter comme suit :

- 1 - Bague A dans tube B
- 2 - Tube C dans tube B
- 3 - Tube D dans tube C
- 4 - Tige E dans tube D



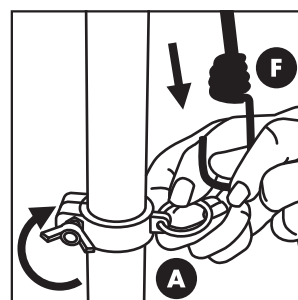
2 VOILE

Enfiler la voile F sur tige E jusqu'au tube B



3 FIXATION

Fixer le sandow de la voile F à la bague de fixation A.
Ajuster la hauteur de A et visser



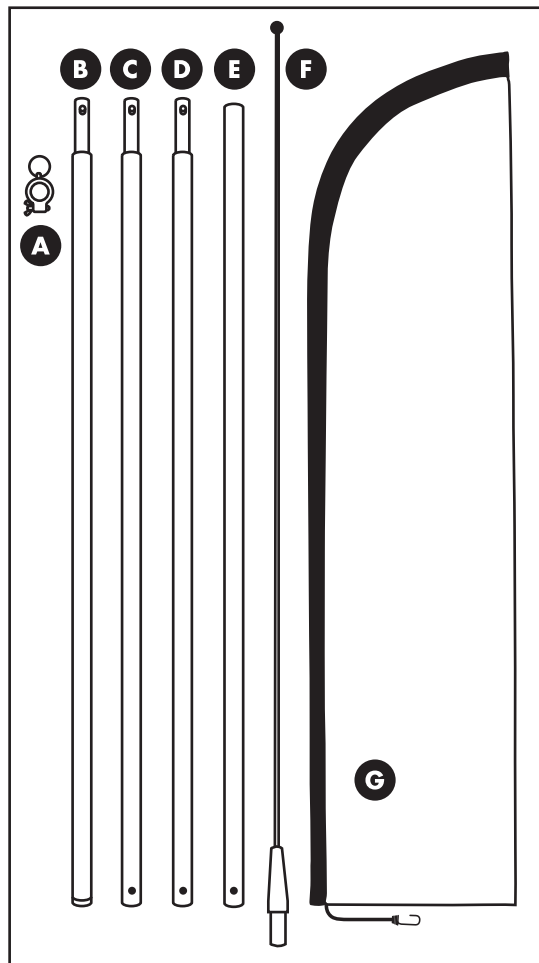
Le mât et la voile sont prêts à être disposés dans un pied



BEACH FLAG

ORIFLAMME CLASSIQUE

5,00_M



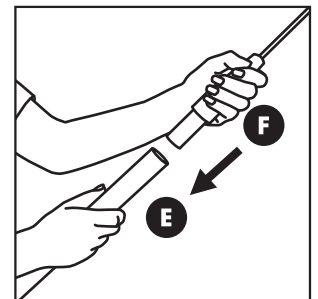
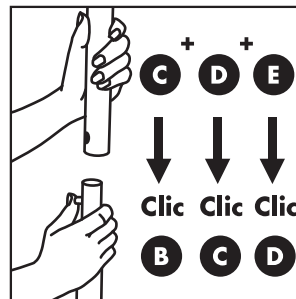
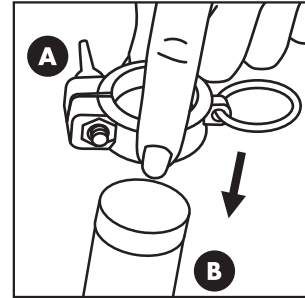
- A - Bague de fixation
- B - Tube aluminium avec bouchon
- C - Tube aluminium
- D - Tube aluminium
- E - Tube aluminium
- F - Tige fibre de verre
- G - Voile

IMPRIMERIE
Dullac

1 MÂT

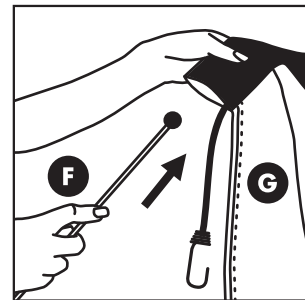
Emboîter comme suit :

- 1 - Bague A dans tube B
- 2 - Tube C dans tube B
- 3 - Tube D dans tube C
- 4 - Tube E dans tube D
- 5 - Tige F dans tube E



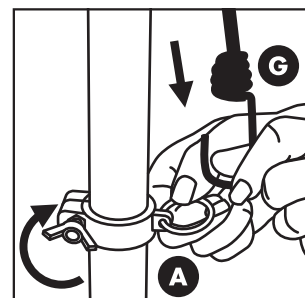
2 VOILE

Enfiler la voile G sur tige F jusqu'au tube B



3 FIXATION

Fixer le sandow de la voile G à la bague de fixation A.
Ajuster la hauteur de A et visser



Le mât et la voile sont prêts à être disposés dans un pied