

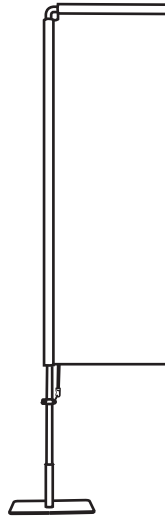


BEACH FLAG

ORIFLAMME POTENCE

IMPRIMERIE
Dullac

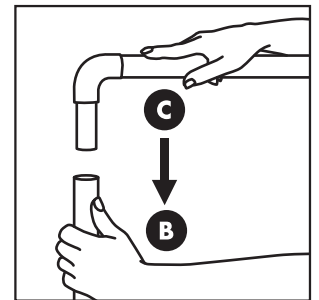
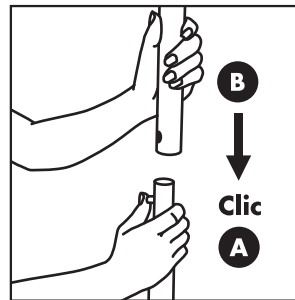
2,40_M



1 MÂT

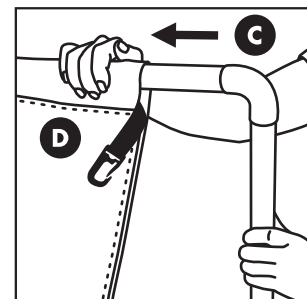
Emboîter comme suit :

- 1 - Tube B dans tube A
- 2 - Coude C dans tube B



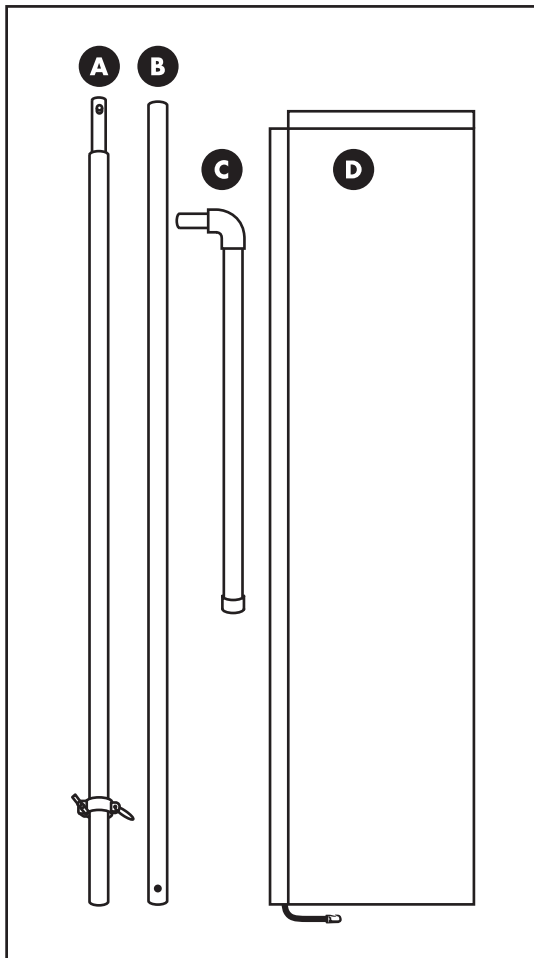
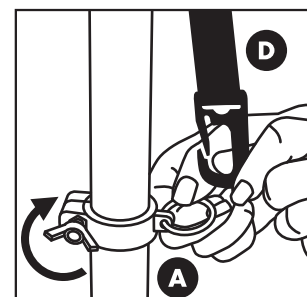
2 VOILE

Enfiler le mât par la partie coudée C dans le fourreau de la voile D jusqu'au tube A



3 FIXATION

Fixer le crochet de la voile D à la bague de fixation A.
Ajuster la hauteur et visser



- A - Tube aluminium équipé d'une bague de fixation
- B - Tube aluminium
- C - Tube aluminium coudé
- D - Voile

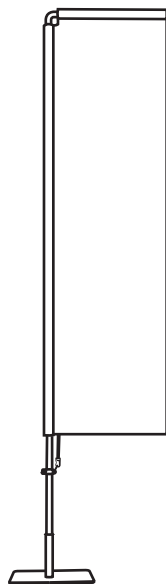
Le mât et la voile sont prêts à être disposés dans un pied



BEACH FLAG

ORIFLAMME POTENCE

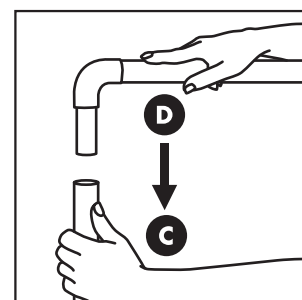
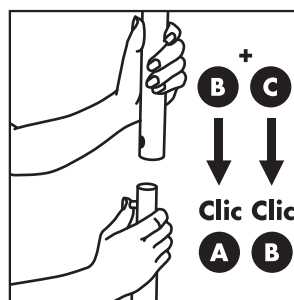
3,50_M



1 MÂT

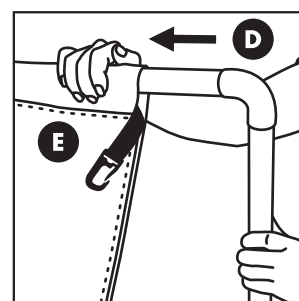
Emboîter comme suit :

- 1 - Tube B dans tube A
- 2 - Tube C dans tube B
- 3 - Coude D dans tube C



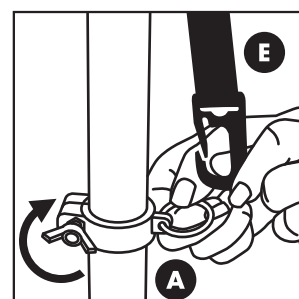
2 VOILE

Enfiler le mât par la partie coudée D dans le fourreau de la voile E jusqu'au tube A

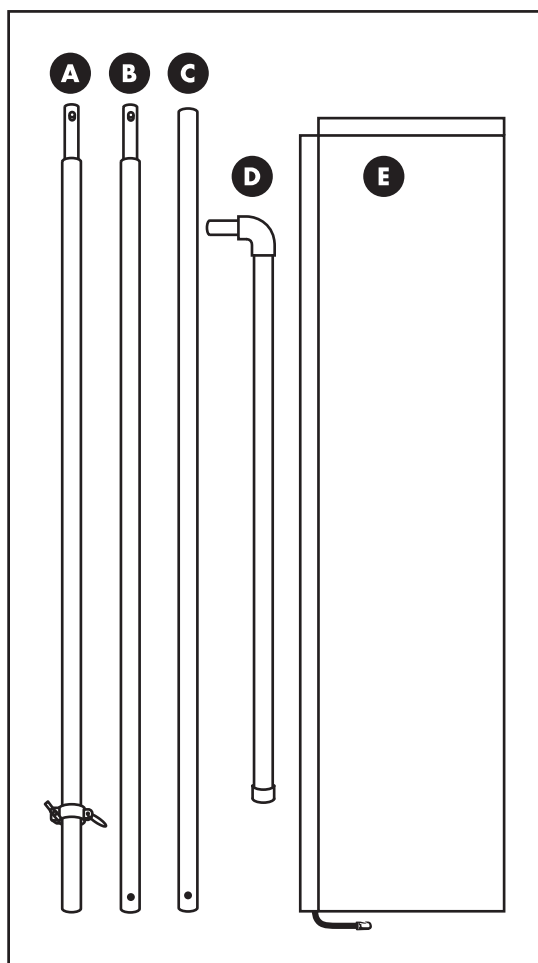


3 FIXATION

Fixer le crochet de la voile E à la bague de fixation A.
Ajuster la hauteur et visser



Le mât et la voile sont prêts à être disposés dans un pied



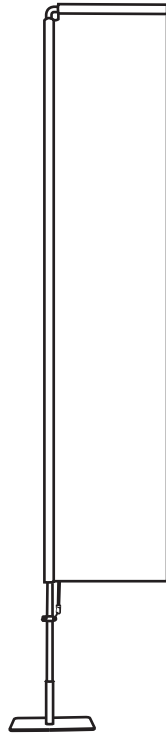
- A - Tube aluminium équipé d'une bague de fixation
- B - Tube aluminium
- C - Tube aluminium
- D - Tube aluminium coudé
- E - Voile



BEACH FLAG

ORIFLAMME POTENCE

4,60M

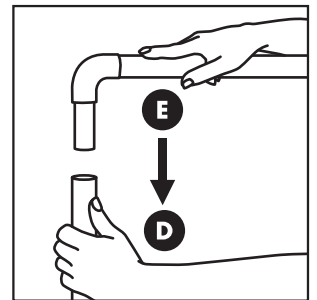
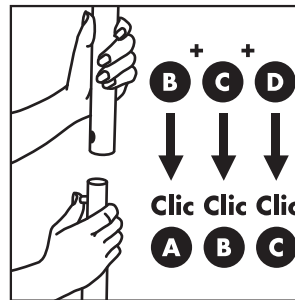


IMPRIMERIE
Dullac

1 MÂT

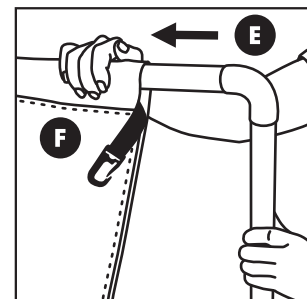
Emboîter comme suit :

- 1 - Tube B dans tube A
- 2 - Tube C dans tube B
- 3 - Tube D dans tube C
- 4 - Coude E dans tube D



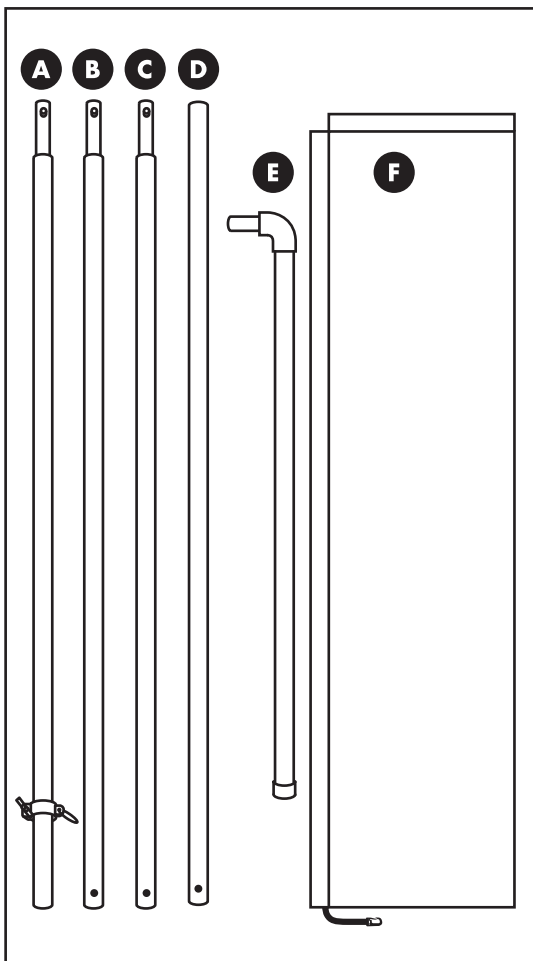
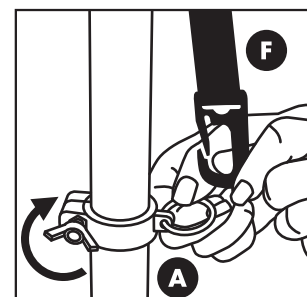
2 VOILE

Enfiler le mât par la partie coudée E dans le fourreau de la voile F jusqu'au tube A



3 FIXATION

Fixer le crochet de la voile F à la bague de fixation A.
Ajuster la hauteur et visser



- A - Tube aluminium équipé d'une bague de fixation
- B - Tube aluminium
- C - Tube aluminium
- D - Tube aluminium
- E - Tube aluminium coudé
- F - Voile

Le mât et la voile sont prêts à être disposés dans un pied